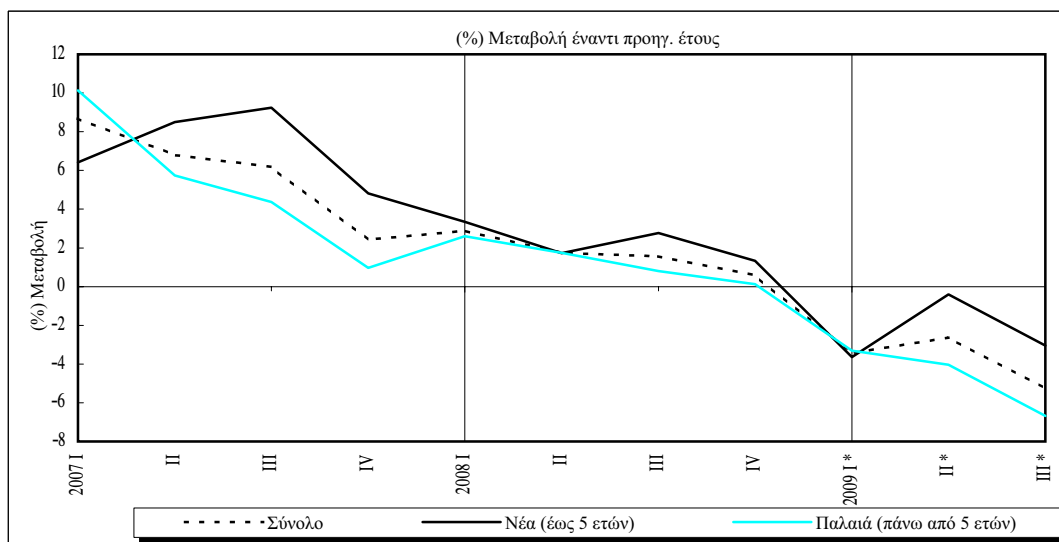


ΠΙΝΑΚΑΣ 1. Δείκτης τιμών διαμερισμάτων κατά παλαιότητα

Περίοδος	Σύνολο			Νέα (έως 5 ετών)			Παλαιά (πάνω από 5 ετών)		
	Δείκτης (2007=100)	(%) Μεταβολή		Δείκτης (2007=100)	(%) Μεταβολή		Δείκτης (2007=100)	(%) Μεταβολή	
		Προηγ. περιόδου	Προηγ. έτους		Προηγ. περιόδου	Προηγ. έτους		Προηγ. περιόδου	Προηγ. έτους
2006	94,4	93,3	95,1
2007	100,0	5,9	5,9	100,0	7,2	7,2	100,0	5,2	5,2
2008	101,7	1,7	1,7	102,3	2,3	2,3	101,3	1,3	1,3
2006 I	90,7	92,1	89,8
II	93,3	2,9	...	92,3	0,2	...	93,9	4,6	...
III	94,8	1,6	...	91,7	-0,6	...	96,7	2,9	...
IV	98,8	4,2	...	97,0	5,7	...	99,9	3,3	...
2007 I	98,6	-0,2	8,7	98,0	1,1	6,4	98,9	-1,0	10,1
II	99,6	1,1	6,8	100,1	2,2	8,5	99,3	0,4	5,7
III	100,7	1,0	6,2	100,2	0,1	9,2	100,9	1,6	4,4
IV	101,2	0,5	2,4	101,6	1,4	4,8	100,9	-0,1	1,0
2008 I	101,4	0,2	2,9	101,3	-0,3	3,4	101,5	0,6	2,6
II	101,4	0,0	1,7	101,9	0,6	1,7	101,0	-0,4	1,7
III	102,2	0,8	1,6	103,0	1,1	2,8	101,7	0,7	0,8
IV	101,8	-0,4	0,6	103,0	0,0	1,3	101,0	-0,7	0,1
2009 I *	97,9	-3,8	-3,4	97,6	-5,2	-3,6	98,1	-2,9	-3,3
II *	98,7	0,8	-2,6	101,5	3,9	-0,4	97,0	-1,2	-4,0
III *	96,8	-1,9	-5,3	99,8	-1,6	-3,0	94,9	-2,1	-6,7

Πηγή: Τράπεζα της Ελλάδος, στοιχεία που συλλέγονται από τα πιστωτικά ιδρύματα.

* προσωρινά στοιχεία

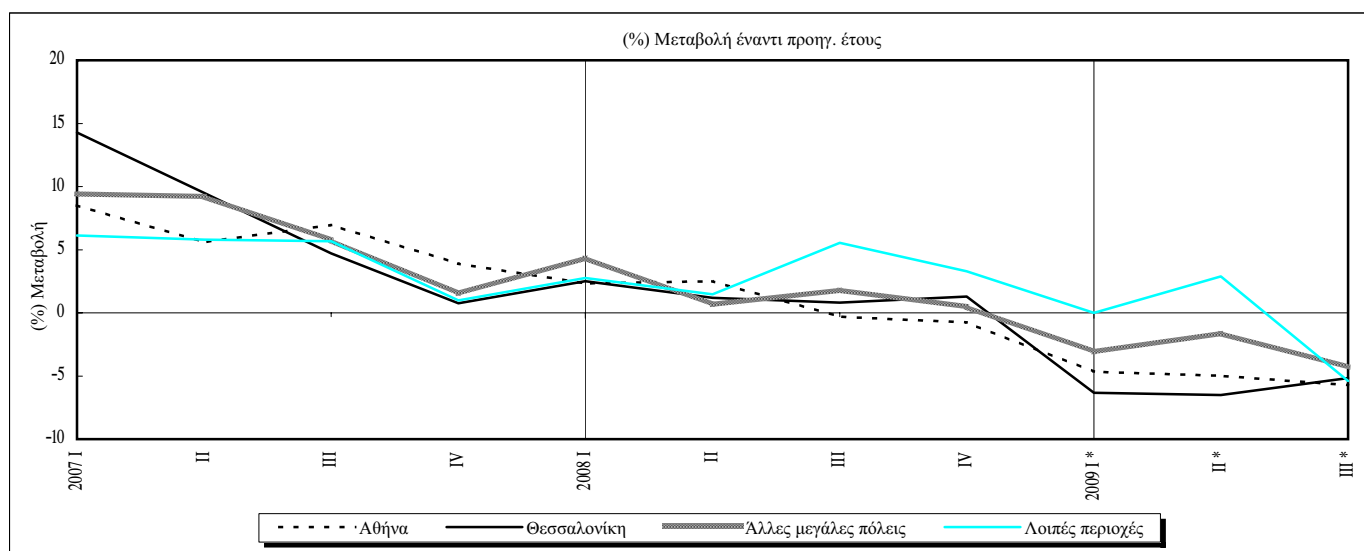


ΠΙΝΑΚΑΣ 2. Δείκτης τιμών διαμερισμάτων κατά γεωγραφική περιοχή

Περίοδος	Αθήνα			Θεσσαλονίκη			Άλλες μεγάλες πόλεις			Λοιπές περιοχές		
	Δείκτης (2007=100)	(% Μεταβολή)		Δείκτης (2007=100)	(% Μεταβολή)		Δείκτης (2007=100)	(% Μεταβολή)		Δείκτης (2007=100)	(% Μεταβολή)	
		Προηγ. περιόδου	Προηγ. έτους		Προηγ. περιόδου	Προηγ. έτους		Προηγ. περιόδου	Προηγ. έτους		Προηγ. περιόδου	Προηγ. έτους
2006	94,2	93,4	94,0	95,6
2007	100,0	6,2	6,2	100,0	7,0	7,0	100,0	6,3	6,3	100,0	4,6	4,6
2008	100,9	0,9	0,9	101,5	1,5	1,5	101,8	1,8	1,8	103,3	3,3	3,3
2006 I	91,2	86,7	89,5	92,4
II	93,7	2,7	...	91,0	5,0	...	91,8	2,6	...	94,9	2,7	...
III	94,1	0,5	...	95,4	4,8	...	95,3	3,8	...	95,4	0,5	...
IV	97,6	3,7	...	100,7	5,5	...	99,5	4,4	...	99,7	4,5	...
2007 I	99,0	1,4	8,5	99,1	-1,6	14,3	97,9	-1,6	9,4	98,1	-1,6	6,1
II	98,9	-0,1	5,6	99,7	0,6	9,5	100,2	2,4	9,2	100,4	2,4	5,8
III	100,7	1,7	7,0	99,9	0,2	4,7	100,8	0,6	5,8	100,8	0,4	5,7
IV	101,4	0,7	3,9	101,4	1,6	0,7	101,0	0,3	1,5	100,7	-0,1	1,0
2008 I	101,3	-0,1	2,3	101,6	0,2	2,5	102,2	1,1	4,4	100,8	0,1	2,8
II	101,4	0,1	2,5	100,9	-0,7	1,2	100,9	-1,3	0,7	101,9	1,1	1,5
III	100,3	-1,1	-0,3	100,7	-0,2	0,8	102,6	1,7	1,8	106,4	4,4	5,6
IV	100,6	0,3	-0,8	102,7	2,1	1,3	101,5	-1,1	0,5	104,0	-2,3	3,3
2009 I *	96,6	-4,0	-4,6	95,1	-7,4	-6,3	99,0	-2,5	-3,1	100,8	-3,1	0,0
II *	96,4	-0,2	-5,0	94,3	-0,9	-6,5	99,3	0,2	-1,6	104,8	4,0	2,9
III *	94,6	-1,8	-5,7	95,5	1,3	-5,2	98,2	-1,1	-4,3	100,7	-4,0	-5,4

Πηγή: Τράπεζα της Ελλάδος, στοιχεία που συλλέγονται από τα πιστωτικά ιδρύματα.

* προσωρινά στοιχεία



ΠΙΝΑΚΑΣ 3. Δείκτες συναλλαγών οικιστικών ακινήτων

Περίοδος	Συναλλαγές			Τετρ. μέτρα συναλλαγών			Αξία συναλλαγών			
	Αριθμός	(% Μεταβολή)		Δείκτης (2007 = 100)	(% Μεταβολή)		Δείκτης (2007 = 100)	(% Μεταβολή)		
		Προηγ. περιόδου	Προηγ. έτους		Προηγ. περιόδου	Προηγ. έτους		Προηγ. περιόδου	Προηγ. έτους	
2006	108253	73,2	70,9	
2007	148125	36,8	36,8	100,0	36,6	36,6	100,0	41,1	41,1	
2008	116034	-21,7	-21,7	76,5	-23,5	-23,5	80,0	-20,0	-20,0	
2006	I	22500	...	62,5	55,8	
	II	25034	11,3	...	69,1	10,5	...	64,0	14,7	
	III	27251	8,9	...	72,7	5,2	...	71,4	11,6	
	IV	33467	22,8	...	88,5	21,8	...	92,3	29,2	
2007	I	39745	18,8	76,6	108,1	22,1	72,9	108,0	17,0	93,5
	II	38824	-2,3	55,1	105,6	-2,3	52,8	105,8	-2,0	65,3
	III	32660	-15,9	19,8	87,9	-16,7	20,9	86,2	-18,5	20,7
	IV	36896	13,0	10,2	98,5	12,0	11,2	100,0	15,9	8,3
2008	I	32008	-13,2	-19,5	85,9	-12,8	-20,5	87,8	-12,2	-18,6
	II	34918	9,1	-10,1	91,2	6,2	-13,6	95,5	8,7	-9,8
	III	28095	-19,5	-14,0	73,8	-19,1	-16,1	77,7	-18,6	-9,9
	IV	21013	-25,2	-43,0	55,2	-25,1	-43,9	59,1	-23,9	-40,9
2009	I *	16222	-22,8	-49,3	42,4	-23,2	-50,6	43,7	-26,1	-50,3
	II *	17676	9,0	-49,4	46,2	8,9	-49,3	48,5	11,0	-49,2
	III *	15611	-11,7	-44,4	40,1	-13,3	-45,7	40,4	-16,7	-48,0

Πηγή: Τράπεζα της Ελλάδος, στοιχεία που συλλέγονται από τα πιστωτικά ιδρύματα.

* προσωρινά στοιχεία

