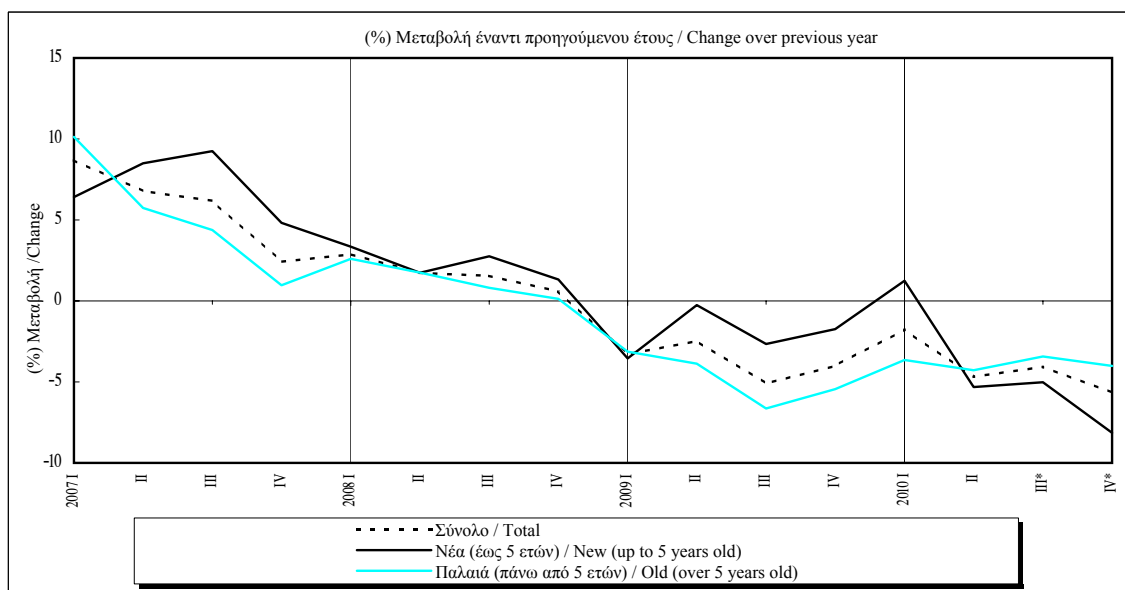


**Πίνακας II.6. ΝΕΟΣ ΔΕΙΚΤΗΣ ΤΙΜΩΝ ΔΙΑΜΕΡΙΣΜΑΤΩΝ ΚΑΤΑ ΠΑΛΑΙΟΤΗΤΑ**  
**Table II.6. NEW INDEX OF APARTMENT PRICES BY AGE**

Περίοδος Period	Σύνολο Total			Νέα (έως 5 ετών) New (up to 5 years old)			Παλαιά (άνω των 5 ετών) Old (over 5 years old)		
	Δείκτης Index 2007=100	(% Μεταβολή / Change)		Δείκτης Index 2007=100	(% Μεταβολή / Change)		Δείκτης Index 2007=100	(% Μεταβολή / Change)	
		Προηγ. περίοδου Previous Period	Προηγ. Έτους Previous year		Προηγ. περίοδου Previous Period	Προηγ. Έτους Previous year		Προηγ. περίοδου Previous Period	Προηγ. Έτους Previous year
2006	94,4	...	...	93,3	...	...	95,1	...	...
2007	100,0	5,9	5,9	100,0	7,2	7,2	100,0	5,2	5,2
2008	101,7	1,7	1,7	102,3	2,3	2,3	101,3	1,3	1,3
2009	97,9	-3,7	-3,7	100,2	-2,0	-2,0	96,5	-4,8	-4,8
2010*	93,9	-4,0	-4,0	95,8	-4,4	-4,4	92,8	-3,8	-3,8
2006	I	90,7	...	92,1	...	...	89,8	...	...
	II	93,3	2,9	92,3	0,2	...	93,9	4,6	...
	III	94,8	1,6	91,7	-0,6	...	96,7	2,9	...
	IV	98,8	4,2	97,0	5,7	...	99,9	3,3	...
2007	I	98,6	-0,2	98,0	1,1	6,4	98,9	-1,0	10,1
	II	99,6	1,1	100,1	2,2	8,5	99,3	0,4	5,7
	III	100,7	1,0	100,2	0,1	9,2	100,9	1,6	4,4
	IV	101,2	0,5	101,6	1,4	4,8	100,9	-0,1	1,0
2008	I	101,4	0,2	101,3	-0,3	3,4	101,5	0,6	2,6
	II	101,4	0,0	101,9	0,6	1,7	101,0	-0,4	1,7
	III	102,2	0,8	103,0	1,1	2,8	101,7	0,7	0,8
	IV	101,8	-0,4	103,0	0,0	1,3	101,0	-0,7	0,1
2009	I	98,1	-3,6	97,7	-5,1	-3,5	98,3	-2,7	-3,1
	II	98,9	0,8	101,6	4,0	-0,3	97,1	-1,2	-3,9
	III	97,0	-1,9	100,2	-1,3	-2,7	95,0	-2,2	-6,6
	IV	97,7	0,7	101,2	0,9	-1,7	95,5	0,5	-5,4
2010	I	96,3	-1,4	98,9	-2,2	1,2	94,7	-0,8	-3,6
	II	94,2	-2,2	96,2	-2,7	-5,3	93,0	-1,8	-4,3
	III*	93,1	-1,2	95,2	-1,0	-5,0	91,7	-1,3	-3,4
	IV*	92,2	-1,0	93,0	-2,4	-8,1	91,7	-0,1	-4,0

Πηγή: Τράπεζα της Ελλάδος, στοιχεία που συλλέγονται από τα πιστωτικά ιδρύματα. / Source: Bank of Greece, data collected from the MFIs

\*Προσωρινά στοιχεία. / Provisional data.

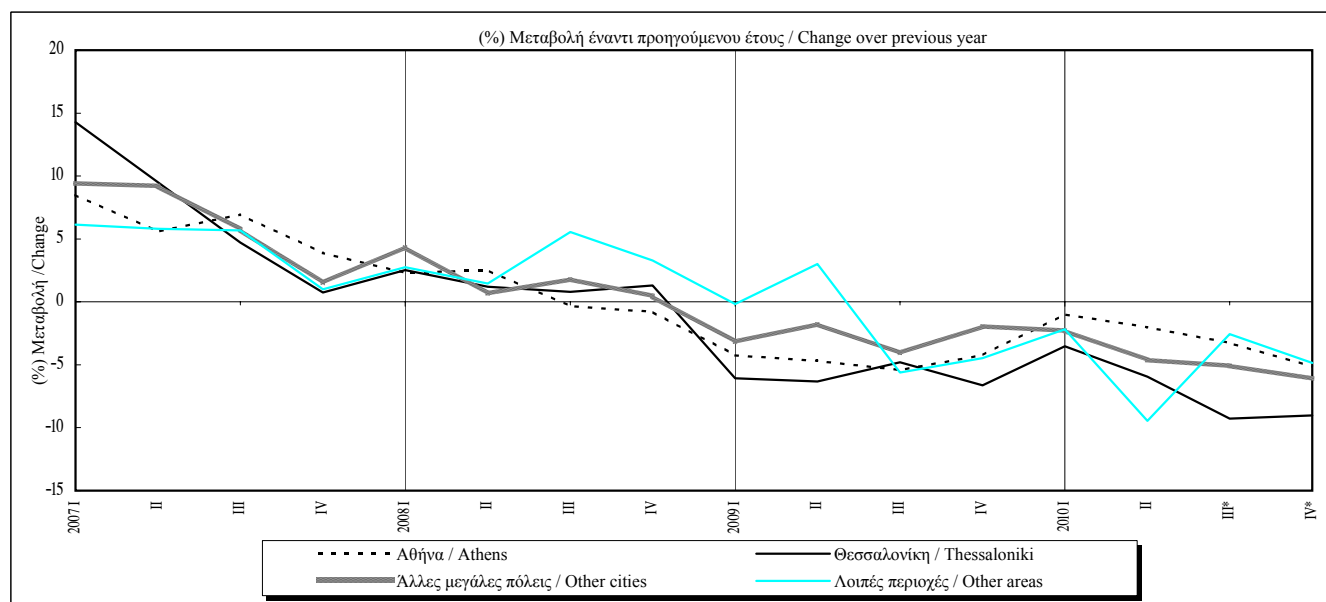


**Πίνακας II.7. ΝΕΟΣ ΔΕΙΚΤΗΣ ΤΙΜΩΝ ΔΙΑΜΕΡΙΣΜΑΤΩΝ ΚΑΤΑ ΓΕΩΓΡΑΦΙΚΗ ΠΕΡΙΟΧΗ: ΣΥΝΟΛΟ**  
**Table II.7. NEW INDEX OF APARTMENT PRICES BY GEOGRAPHICAL AREA: TOTAL**

Περίοδος Period	Αθήνα Athens			Θεσσαλονίκη Thessaloniki			Άλλες μεγάλες πόλεις Other cities			Λοιπές περιοχές Other areas		
	Δείκτης Index 2007=100	(% Μεταβολή / Change)		Δείκτης Index 2007=100	(% Μεταβολή / Change)		Δείκτης Index 2007=100	(% Μεταβολή / Change)		Δείκτης Index 2007=100	(% Μεταβολή / Change)	
		Προηγ. περίοδου Previous Period	Προηγ. Έτους Previous year		Προηγ. περίοδου Previous Period	Προηγ. Έτους Previous year		Προηγ. περίοδου Previous Period	Προηγ. Έτους Previous year		Προηγ. περίοδου Previous Period	Προηγ. Έτους Previous year
2006	94,2	...	...	93,4	...	...	94,0	...	...	95,6	...	...
2007	100,0	6,2	6,2	100,0	7,0	7,0	100,0	6,3	6,3	100,0	4,6	4,6
2008	100,9	0,9	0,9	101,5	1,5	1,5	101,8	1,8	1,8	103,3	3,3	3,3
2009	96,3	-4,6	-4,6	95,4	-6,0	-6,0	99,0	-2,7	-2,7	101,3	-1,9	-1,9
2010*	93,5	-2,8	-2,8	88,8	-6,9	-6,9	94,5	-4,5	-4,5	96,4	-4,8	-4,8
2006 I	91,2	...	...	86,7	...	...	89,5	...	...	92,4	...	...
2006 II	93,7	2,7	...	91,0	5,0	...	91,8	2,6	...	94,9	2,7	...
2006 III	94,1	0,5	...	95,4	4,8	...	95,3	3,8	...	95,4	0,5	...
2006 IV	97,6	3,7	...	100,7	5,5	...	99,5	4,4	...	99,7	4,5	...
2007 I	99,0	1,4	8,5	99,1	-1,6	14,3	97,9	-1,6	9,4	98,1	-1,6	6,1
2007 II	98,9	-0,1	5,6	99,7	0,6	9,5	100,2	2,4	9,2	100,4	2,4	5,8
2007 III	100,7	1,7	7,0	99,9	0,2	4,7	100,8	0,6	5,8	100,8	0,4	5,7
2007 IV	101,4	0,7	3,9	101,4	1,6	0,7	101,0	0,3	1,5	100,7	-0,1	1,0
2008 I	101,3	-0,1	2,3	101,6	0,2	2,5	102,2	1,1	4,4	100,8	0,1	2,8
2008 II	101,4	0,1	2,5	100,9	-0,7	1,2	100,9	-1,3	0,7	101,9	1,1	1,5
2008 III	100,3	-1,1	-0,3	100,7	-0,2	0,8	102,6	1,7	1,8	106,4	4,4	5,6
2008 IV	100,6	0,3	-0,8	102,7	2,1	1,3	101,5	-1,1	0,5	104,0	-2,3	3,3
2009 I	97,0	-3,6	-4,3	95,4	-7,1	-6,1	98,9	-2,5	-3,2	100,6	-3,3	-0,2
2009 II	96,7	-0,3	-4,7	94,5	-1,0	-6,3	99,1	0,2	-1,8	105,0	4,4	3,0
2009 III	94,9	-1,8	-5,4	95,8	1,4	-4,8	98,4	-0,7	-4,1	100,4	-4,3	-5,6
2009 IV	96,4	1,5	-4,2	95,9	0,1	-6,6	99,5	1,1	-2,0	99,3	-1,1	-4,5
2010 I	96,0	-0,3	-1,0	92,0	-4,0	-3,5	96,7	-2,9	-2,3	98,4	-0,9	-2,2
2010 II	94,8	-1,3	-2,0	88,9	-3,4	-5,9	94,5	-2,2	-4,6	95,0	-3,4	-9,5
2010 III*	91,9	-3,1	-3,2	86,9	-2,2	-9,3	93,4	-1,2	-5,1	97,8	2,9	-2,6
2010 IV*	91,4	-0,5	-5,1	87,3	0,4	-9,0	93,5	0,0	-6,1	94,5	-3,4	-4,9

Πηγή: Τράπεζα της Ελλάδος, στοιχεία που συλλέγονται από τα πιστωτικά ιδρύματα. / Source: Bank of Greece, data collected from the MFIs

\*Προσωρινά στοιχεία. / Provisional data.

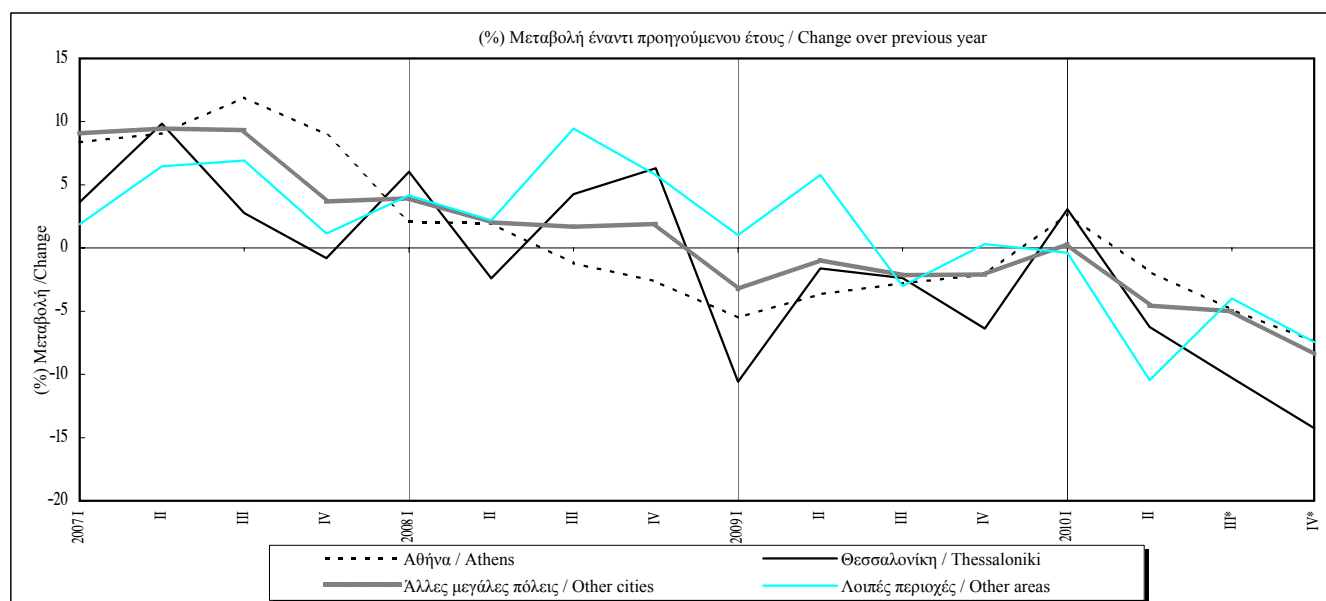


**Πίνακας II.7.1. ΝΕΟΣ ΔΕΙΚΤΗΣ ΤΙΜΩΝ ΔΙΑΜΕΡΙΣΜΑΤΩΝ ΚΑΤΑ ΓΕΩΓΡΑΦΙΚΗ ΠΕΡΙΟΧΗ: ΝΕΑ (έως 5 ετών)**  
**Table II.7.1. NEW INDEX OF APARTMENT PRICES BY GEOGRAPHICAL AREA: NEW (up to 5 years old)**

Περίοδος Period	Αθήνα Athens			Θεσσαλονίκη Thessaloniki			Άλλες μεγάλες πόλεις Other cities			Λοιπές περιοχές Other areas			
	Δείκτης Index 2007=100	(% Μεταβολή / Change)		Δείκτης Index 2007=100	(% Μεταβολή / Change)		Δείκτης Index 2007=100	(% Μεταβολή / Change)		Δείκτης Index 2007=100	(% Μεταβολή / Change)		
		Προηγ. περίοδου Previous Period	Προηγ. Έτους Previous year		Προηγ. περίοδου Previous Period	Προηγ. Έτους Previous year		Προηγ. περίοδου Previous Period	Προηγ. Έτους Previous year		Προηγ. περίοδου Previous Period	Προηγ. Έτους Previous year	
2006	91,3	...	...	96,4	...	...	92,8	...	...	96,1	...	...	
2007	100,0	9,6	9,6	100,0	3,7	3,7	100,0	7,8	7,8	100,0	4,1	4,1	
2008	100,0	0,0	0,0	103,5	3,5	3,5	102,4	2,4	2,4	105,4	5,4	5,4	
2009	96,5	-3,5	-3,5	98,0	-5,3	-5,3	100,2	-2,1	-2,1	106,4	1,0	1,0	
2010*	93,7	-2,9	-2,9	91,0	-7,1	-7,1	95,8	-4,4	-4,4	100,4	-5,7	-5,7	
2006	I	91,1	...	...	94,4	...	...	89,9	...	...	95,2	...	...
	II	90,6	-0,5	...	93,2	-1,3	...	91,1	1,4	...	95,8	0,6	...
	III	89,2	-1,5	...	95,4	2,4	...	92,1	1,1	...	94,4	-1,5	...
	IV	94,2	5,5	...	102,7	7,7	...	98,0	6,4	...	98,9	4,7	...
2007	I	98,7	4,8	8,4	97,8	-4,8	3,6	98,0	0,0	9,1	97,0	-1,9	1,9
	II	98,8	0,1	9,1	102,3	4,6	9,8	99,7	1,7	9,5	102,0	5,2	6,5
	III	99,9	1,1	11,9	98,0	-4,2	2,8	100,7	1,0	9,3	100,9	-1,1	6,9
	IV	102,7	2,8	9,0	101,9	4,0	-0,8	101,6	0,9	3,7	100,0	-0,9	1,2
2008	I	100,7	-1,9	2,1	103,7	1,7	6,0	101,9	0,3	3,9	101,0	1,0	4,2
	II	100,7	0,0	2,0	99,9	-3,7	-2,4	101,8	-0,1	2,0	104,3	3,2	2,2
	III	98,7	-2,0	-1,2	102,2	2,3	4,3	102,4	0,6	1,7	110,5	6,0	9,5
	IV	100,0	1,3	-2,6	108,3	6,0	6,3	103,5	1,1	1,9	105,8	-4,2	5,8
2009	I	95,2	-4,8	-5,5	92,7	-14,4	-10,6	98,5	-4,8	-3,3	102,1	-3,5	1,0
	II	97,1	1,9	-3,7	98,2	6,0	-1,6	100,8	2,3	-1,0	110,3	8,0	5,8
	III	95,9	-1,1	-2,8	99,8	1,5	-2,4	100,2	-0,6	-2,1	107,1	-2,9	-3,0
	IV	97,9	2,0	-2,1	101,4	1,7	-6,4	101,3	1,2	-2,1	106,1	-0,9	0,3
2010	I	97,8	-0,1	2,7	95,6	-5,8	3,1	98,9	-2,4	0,3	101,7	-4,2	-0,4
	II	95,2	-2,6	-1,9	92,1	-3,6	-6,2	96,2	-2,7	-4,6	98,8	-2,9	-10,5
	III*	91,3	-4,2	-4,9	89,5	-2,8	-10,3	95,2	-1,1	-5,0	102,9	4,1	-4,0
	IV*	90,7	-0,7	-7,4	87,0	-2,8	-14,3	92,8	-2,5	-8,4	98,2	-4,5	-7,4

Πηγή: Τράπεζα της Ελλάδος, στοιχεία που συλλέγονται από τα πιστωτικά ιδρύματα. / Source: Bank of Greece, data collected from the MFIs

\*Προσωρινά στοιχεία. / Provisional data.



Πίνακας II.7.2. ΝΕΟΣ ΔΕΙΚΤΗΣ ΤΙΜΩΝ ΔΙΑΜΕΡΙΣΜΑΤΩΝ ΚΑΤΑ ΓΕΩΓΡΑΦΙΚΗ ΠΕΡΙΟΧΗ: ΠΑΛΑΙΑ (άνω των 5 ετών)  
**Table II.7.2. NEW INDEX OF APARTMENT PRICES BY GEOGRAPHICAL AREA: OLD (over 5 years old)**

Περίοδος Period	Αθήνα Athens			Θεσσαλονίκη Thessaloniki			Άλλες μεγάλες πόλεις Other cities			Λοιπές περιοχές Other areas			
	Δείκτης Index 2007=100	(% Μεταβολή / Change)		Δείκτης Index 2007=100	(% Μεταβολή / Change)		Δείκτης Index 2007=100	(% Μεταβολή / Change)		Δείκτης Index 2007=100	(% Μεταβολή / Change)		
		Προηγ. περίοδου Previous Period	Προηγ. Έτους Previous year		Προηγ. περίοδου Previous Period	Προηγ. Έτους Previous year		Προηγ. περίοδου Previous Period	Προηγ. Έτους Previous year		Προηγ. περίοδου Previous Period	Προηγ. Έτους Previous year	
2006	95,7	...	...	92,3	...	...	95,0	...	...	95,2	...	...	
2007	100,0	4,5	4,5	100,0	8,4	8,4	100,0	5,3	5,3	100,0	5,0	5,0	
2008	101,4	1,4	1,4	100,6	0,6	0,6	101,4	1,4	1,4	101,4	1,4	1,4	
2009	96,1	-5,2	-5,2	94,3	-6,3	-6,3	98,1	-3,2	-3,2	96,9	-4,4	-4,4	
2010*	93,4	-2,8	-2,8	87,9	-6,8	-6,8	93,6	-4,6	-4,6	93,0	-4,0	-4,0	
2006	I	91,3	...	...	83,6	...	...	89,2	...	...	90,0	...	...
	II	95,3	4,4	...	90,2	7,8	...	92,3	3,4	...	94,2	4,7	...
	III	96,7	1,4	...	95,4	5,8	...	97,7	5,9	...	96,3	2,2	...
	IV	99,4	2,8	...	99,8	4,7	...	100,7	3,1	...	100,4	4,3	...
2007	I	99,2	-0,2	8,5	99,6	-0,2	19,1	97,9	-2,8	9,7	99,0	-1,4	10,0
	II	99,0	-0,1	3,9	98,6	-1,0	9,4	100,6	2,8	9,0	99,1	0,1	5,2
	III	101,1	2,1	4,5	100,6	2,0	5,5	100,9	0,3	3,3	100,7	1,6	4,6
	IV	100,7	-0,4	1,3	101,2	0,6	1,4	100,7	-0,2	0,0	101,3	0,5	0,8
2008	I	101,6	0,9	2,5	100,7	-0,5	1,1	102,4	1,8	4,7	100,5	-0,7	1,6
	II	101,8	0,2	2,8	101,2	0,5	2,7	100,2	-2,1	-0,4	99,9	-0,7	0,8
	III	101,2	-0,6	0,1	100,1	-1,2	-0,5	102,8	2,5	1,9	102,9	3,0	2,2
	IV	101,0	-0,3	0,2	100,5	0,4	-0,7	100,1	-2,6	-0,6	102,4	-0,5	1,1
2009	I	97,9	-3,0	-3,6	96,4	-4,0	-4,3	99,2	-0,8	-3,1	99,3	-3,0	-1,2
	II	96,5	-1,4	-5,2	92,9	-3,6	-8,2	97,9	-1,3	-2,3	100,3	1,0	0,5
	III	94,4	-2,2	-6,8	94,3	1,4	-5,8	97,1	-0,8	-5,5	94,6	-5,7	-8,1
	IV	95,6	1,3	-5,3	93,7	-0,6	-6,8	98,2	1,1	-1,8	93,4	-1,2	-8,8
2010	I	95,1	-0,5	-2,8	90,6	-3,3	-6,0	95,1	-3,2	-4,2	95,6	2,3	-3,8
	II	94,5	-0,7	-2,1	87,6	-3,4	-5,8	93,3	-1,9	-4,7	91,8	-3,9	-8,5
	III*	92,2	-2,5	-2,4	85,9	-1,9	-8,9	92,1	-1,2	-5,2	93,5	1,8	-1,1
	IV*	91,8	-0,3	-3,9	87,4	1,7	-6,7	93,9	2,0	-4,3	91,2	-2,4	-2,3

Πηγή: Τράπεζα της Ελλάδος, στοιχεία που συλλέγονται από τα πιστωτικά ιδρύματα. / Source: Bank of Greece, data collected from the MFIs

\*Προσωρινά στοιχεία. / Provisional data.

