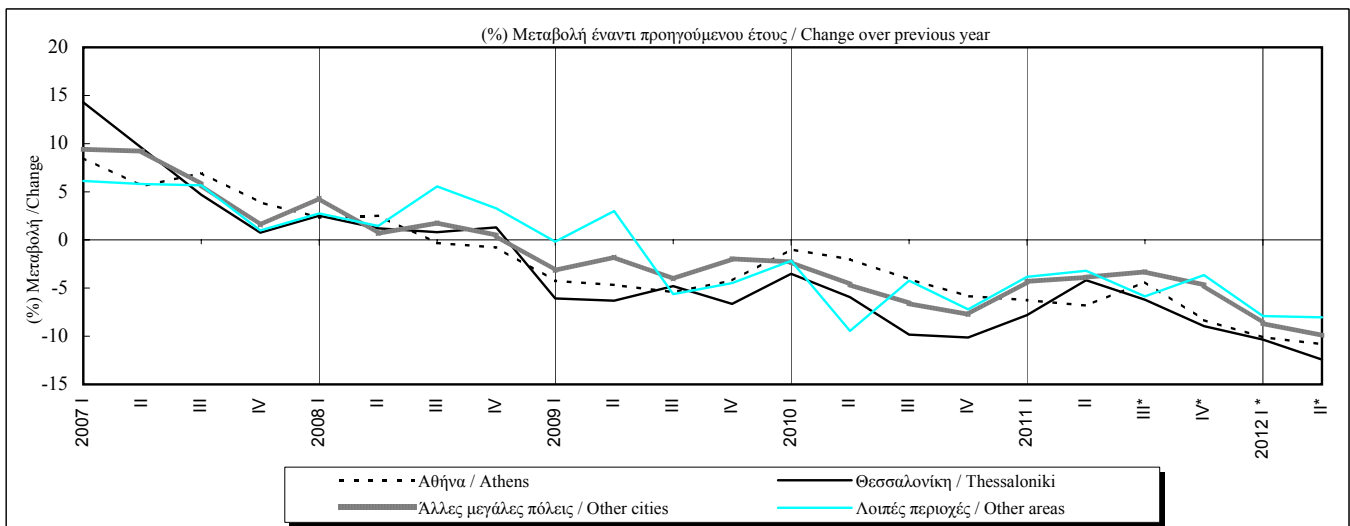


**Πίνακας Π.7. ΝΕΟΣ ΔΕΙΚΤΗΣ ΤΙΜΩΝ ΔΙΑΜΕΡΙΣΜΑΤΩΝ ΚΑΤΑ ΓΕΩΓΡΑΦΙΚΗ ΠΕΡΙΟΧΗ: ΣΥΝΟΛΟ**  
**Table Π.7. NEW INDEX OF APARTMENT PRICES BY GEOGRAPHICAL AREA: TOTAL**

Περίοδος Period	Αθήνα Athens			Θεσσαλονίκη Thessaloniki			Άλλες μεγάλες πόλεις Other cities			Λοιπές περιοχές Other areas		
	Δείκτης Index 2007=100	(% Μεταβολή / Change)		Δείκτης Index 2007=100	(% Μεταβολή / Change)		Δείκτης Index 2007=100	(% Μεταβολή / Change)		Δείκτης Index 2007=100	(% Μεταβολή / Change)	
		Προηγ. περίοδου Previous period	Προηγ. έτους Previous year		Προηγ. περίοδου Previous period	Προηγ. έτους Previous year		Προηγ. περίοδου Previous period	Προηγ. έτους Previous year		Προηγ. περίοδου Previous period	Προηγ. έτους Previous year
2006	94.2	...	...	93.4	...	...	94.0	...	...	95.6	...	...
2007	100.0	6.2	6.2	100.0	7.0	7.0	100.0	6.3	6.3	100.0	4.6	4.6
2008	100.9	0.9	0.9	101.5	1.5	1.5	101.8	1.8	1.8	103.3	3.3	3.3
2009	96.3	-4.6	-4.6	95.4	-6.0	-6.0	99.0	-2.7	-2.7	101.3	-1.9	-1.9
2010	93.2	-3.2	-3.2	88.4	-7.4	-7.4	93.7	-5.3	-5.3	95.4	-5.8	-5.8
2011 *	87.2	-6.4	-6.4	82.4	-6.8	-6.8	90.0	-4.1	-4.1	91.5	-4.1	-4.1
2006 I	91.2	...	...	86.7	...	...	89.5	...	...	92.4	...	...
2006 II	93.7	2.7	...	91.0	5.0	...	91.8	2.6	...	94.9	2.7	...
2006 III	94.1	0.5	...	95.4	4.8	...	95.3	3.8	...	95.4	0.5	...
2006 IV	97.6	3.7	...	100.7	5.5	...	99.5	4.4	...	99.7	4.5	...
2007 I	99.0	1.4	8.5	99.1	-1.6	14.3	97.9	-1.6	9.4	98.1	-1.6	6.1
2007 II	98.9	-0.1	5.6	99.7	0.6	9.5	100.2	2.4	9.2	100.4	2.4	5.8
2007 III	100.7	1.7	7.0	99.9	0.2	4.7	100.8	0.6	5.8	100.8	0.4	5.7
2007 IV	101.4	0.7	3.9	101.4	1.6	0.7	101.0	0.3	1.5	100.7	-0.1	1.0
2008 I	101.3	-0.1	2.3	101.6	0.2	2.5	102.2	1.1	4.4	100.8	0.1	2.8
2008 II	101.4	0.1	2.5	100.9	-0.7	1.2	100.9	-1.3	0.7	101.9	1.1	1.5
2008 III	100.3	-1.1	-0.3	100.7	-0.2	0.8	102.6	1.7	1.8	106.4	4.4	5.6
2008 IV	100.6	0.3	-0.8	102.7	2.1	1.3	101.5	-1.1	0.5	104.0	-2.3	3.3
2009 I	97.0	-3.6	-4.3	95.4	-7.1	-6.1	98.9	-2.5	-3.2	100.6	-3.3	-0.2
2009 II	96.7	-0.3	-4.7	94.5	-1.0	-6.3	99.1	0.2	-1.8	105.0	4.4	3.0
2009 III	94.9	-1.8	-5.4	95.8	1.4	-4.8	98.4	-0.7	-4.1	100.4	-4.3	-5.6
2009 IV	96.4	1.5	-4.2	95.9	0.1	-6.6	99.5	1.1	-2.0	99.3	-1.1	-4.5
2010 I	96.0	-0.3	-1.0	92.0	-4.0	-3.5	96.7	-2.9	-2.3	98.4	-0.9	-2.2
2010 II	94.8	-1.3	-2.0	88.9	-3.4	-5.9	94.5	-2.2	-4.6	95.0	-3.4	-9.5
2010 III	91.1	-3.9	-4.1	86.4	-2.8	-9.8	92.0	-2.7	-6.6	96.2	1.2	-4.2
2010 IV	90.8	-0.3	-5.8	86.2	-0.2	-10.1	91.8	-0.1	-7.7	92.2	-4.2	-7.2
2011 I	90.0	-0.8	-6.2	84.9	-1.5	-7.8	92.5	0.7	-4.3	94.6	2.7	-3.8
2011 II	88.3	-1.9	-6.8	85.2	0.3	-4.2	90.9	-1.8	-3.9	92.0	-2.8	-3.2
2011 III*	87.1	-1.4	-4.4	81.0	-4.8	-6.2	88.9	-2.1	-3.3	90.5	-1.6	-5.9
2011 IV*	83.2	-4.5	-8.3	78.5	-3.2	-8.9	87.5	-1.6	-4.7	88.8	-1.9	-3.7
2012 I*	80.9	-2.7	-10.1	76.1	-3.1	-10.3	84.5	-3.4	-8.6	87.2	-1.8	-7.9
2012 II*	78.8	-2.7	-10.8	74.6	-2.0	-12.4	81.8	-3.2	-9.9	84.6	-2.9	-8.0

Πηγή: Τράπεζα της Ελλάδος, στοιχεία που συλλέγονται από τα πιστωτικά ιδρύματα. / Source: Bank of Greece, data collected from the MFIs

\*Προσωρινά στοιχεία. / Provisional data.

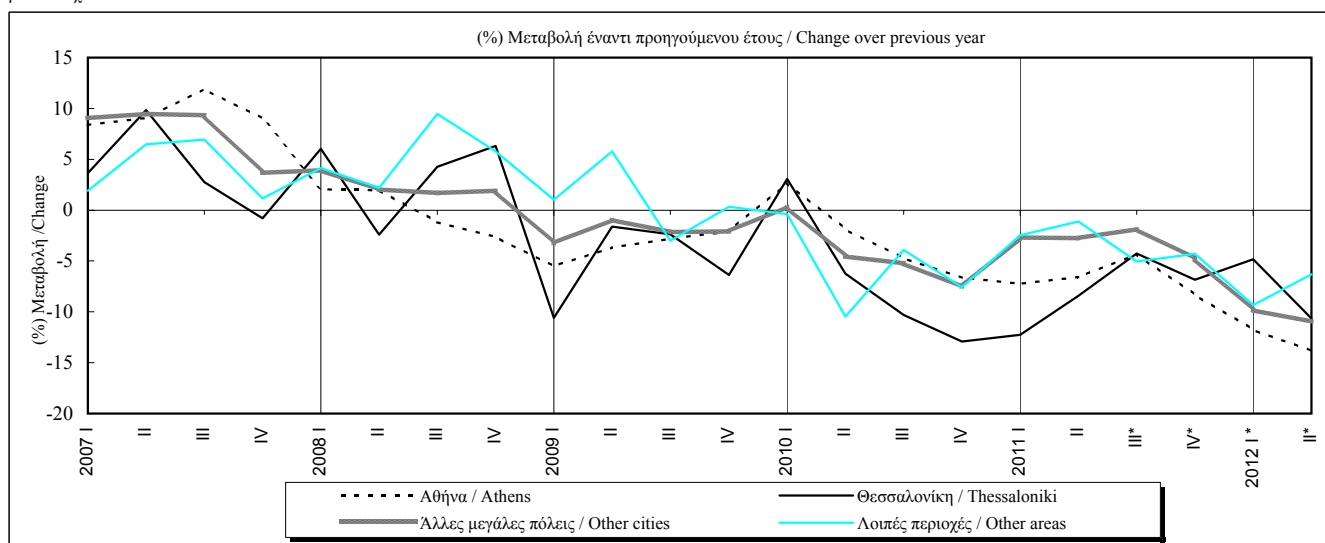


**Πίνακας Π.7.1. ΝΕΟΣ ΔΕΙΚΤΗΣ ΤΙΜΩΝ ΔΙΑΜΕΡΙΣΜΑΤΩΝ ΚΑΤΑ ΓΕΩΓΡΑΦΙΚΗ ΠΕΡΙΟΧΗ: ΝΕΑ (έως 5 ετών)**  
**Table Π.7.1. NEW INDEX OF APARTMENT PRICES BY GEOGRAPHICAL AREA: NEW (up to 5 years old)**

Περίοδος Period	Αθήνα Athens			Θεσσαλονίκη Thessaloniki			Άλλες μεγάλες πόλεις Other cities			Λοιπές περιοχές Other areas		
	Δείκτης Index 2007=100	(% Μεταβολή / Change)		Δείκτης Index 2007=100	(% Μεταβολή / Change)		Δείκτης Index 2007=100	(% Μεταβολή / Change)		Δείκτης Index 2007=100	(% Μεταβολή / Change)	
		Προηγ. περίοδου Previous period	Προηγ. έτους Previous year		Προηγ. περίοδου Previous period	Προηγ. έτους Previous year		Προηγ. περίοδου Previous period	Προηγ. έτους Previous year		Προηγ. περίοδου Previous period	Προηγ. έτους Previous year
2006	91.3	...	...	96.4	...	...	92.8	...	...	96.1	...	...
2007	100.0	9.6	9.6	100.0	3.7	3.7	100.0	7.8	7.8	100.0	4.1	4.1
2008	100.0	0.0	0.0	103.5	3.5	3.5	102.4	2.4	2.4	105.4	5.4	5.4
2009	96.5	-3.5	-3.5	98.0	-5.3	-5.3	100.2	-2.1	-2.1	106.4	1.0	1.0
2010	94.0	-2.7	-2.7	91.4	-6.8	-6.8	95.9	-4.3	-4.3	100.4	-5.7	-5.7
2011 *	87.7	-6.6	-6.6	84.0	-8.0	-8.0	93.0	-3.0	-3.0	97.1	-3.2	-3.2
2006	I	91.1	...	94.4	...	...	89.9	...	...	95.2	...	...
	II	90.6	-0.5	93.2	-1.3	...	91.1	1.4	...	95.8	0.6	...
	III	89.2	-1.5	95.4	2.4	...	92.1	1.1	...	94.4	-1.5	...
	IV	94.2	5.5	102.7	7.7	...	98.0	6.4	...	98.9	4.7	...
2007	I	98.7	4.8	97.8	-4.8	3.6	98.0	0.0	9.1	97.0	-1.9	1.9
	II	98.8	0.1	102.3	4.6	9.8	99.7	1.7	9.5	102.0	5.2	6.5
	III	99.9	1.1	98.0	-4.2	2.8	100.7	1.0	9.3	100.9	-1.1	6.9
	IV	102.7	2.8	101.9	4.0	-0.8	101.6	0.9	3.7	100.0	-0.9	1.2
2008	I	100.7	-1.9	103.7	1.7	6.0	101.9	0.3	3.9	101.0	1.0	4.2
	II	100.7	0.0	99.9	-3.7	-2.4	101.8	-0.1	2.0	104.3	3.2	2.2
	III	98.7	-2.0	102.2	2.3	4.3	102.4	0.6	1.7	110.5	6.0	9.5
	IV	100.0	1.3	108.3	6.0	6.3	103.5	1.1	1.9	105.8	-4.2	5.8
2009	I	95.2	-4.8	92.7	-14.4	-10.6	98.5	-4.8	-3.3	102.1	-3.5	1.0
	II	97.1	1.9	98.2	6.0	-1.6	100.8	2.3	-1.0	110.3	8.0	5.8
	III	95.9	-1.1	99.8	1.5	-2.4	100.2	-0.6	-2.1	107.1	-2.9	-3.0
	IV	97.9	2.0	101.4	1.7	-6.4	101.3	1.2	-2.1	106.1	-0.9	0.3
2010	I	97.8	-0.1	95.6	-5.8	3.1	98.9	-2.4	0.3	101.7	-4.2	-0.4
	II	95.2	-2.6	92.1	-3.6	-6.2	96.2	-2.7	-4.6	98.8	-2.9	-10.5
	III	91.4	-4.0	89.5	-2.9	-10.3	94.9	-1.3	-5.2	103.0	4.3	-3.9
	IV	91.4	0.0	88.3	-1.3	-12.9	93.7	-1.3	-7.5	98.1	-4.7	-7.6
2011	I	90.7	-0.8	83.9	-5.1	-12.2	96.2	2.7	-2.7	99.2	1.1	-2.5
	II	89.0	-1.9	84.4	0.6	-8.4	93.6	-2.8	-2.8	97.7	-1.5	-1.1
	III*	87.5	-1.7	85.7	1.6	-4.3	93.1	-0.4	-1.9	97.8	0.1	-5.0
	IV*	83.8	-4.2	82.3	-3.9	-6.8	89.2	-4.2	-4.8	93.9	-4.0	-4.3
2012	I*	80.0	-4.5	79.8	-3.0	-4.8	86.7	-2.8	-9.8	89.9	-4.2	-9.3
	II*	76.7	-4.2	75.4	-5.6	-10.7	83.3	-4.0	-11.0	91.5	1.8	-6.3

Πηγή: Τράπεζα της Ελλάδος, στοιχεία που συλλέγονται από τα πιστωτικά ιδρύματα. / Source: Bank of Greece, data collected from the MFIs

\*Προσωρινά στοιχεία. / Provisional data.



**Πίνακας II.7.2. ΝΕΟΣ ΔΕΙΚΤΗΣ ΤΙΜΩΝ ΔΙΑΜΕΡΙΣΜΑΤΩΝ ΚΑΤΑ ΓΕΩΓΡΑΦΙΚΗ ΠΕΡΙΟΧΗ: ΠΑΛΑΙΑ (άνω των 5 ετών)**  
**Table II.7.2. NEW INDEX OF APARTMENT PRICES BY GEOGRAPHICAL AREA: OLD (over 5 years old)**

Περίοδος Period	Αθήνα Athens			Θεσσαλονίκη Thessaloniki			Άλλες μεγάλες πόλεις Other cities			Λοιπές περιοχές Other areas		
	Δείκτης Index 2007=100	(% Μεταβολή / Change Προηγ. περιόδου / Previous period Προηγ. έτους / Previous year		Δείκτης Index 2007=100	(% Μεταβολή / Change Προηγ. περιόδου / Previous period Προηγ. έτους / Previous year		Δείκτης Index 2007=100	(% Μεταβολή / Change Προηγ. περιόδου / Previous period Προηγ. έτους / Previous year		Δείκτης Index 2007=100	(% Μεταβολή / Change Προηγ. περιόδου / Previous period Προηγ. έτους / Previous year	
		Προηγ. περιόδου Previous period	Προηγ. έτους Previous year		Προηγ. περιόδου Previous period	Προηγ. έτους Previous year		Προηγ. περιόδου Previous period	Προηγ. έτους Previous year		Προηγ. περιόδου Previous period	Προηγ. έτους Previous year
2006	95.7	...	...	92.3	...	...	95.0	...	...	95.2	...	...
2007	100.0	4.5	4.5	100.0	8.4	8.4	100.0	5.3	5.3	100.0	5.0	5.0
2008	101.4	1.4	1.4	100.6	0.6	0.6	101.4	1.4	1.4	101.4	1.4	1.4
2009	96.1	-5.2	-5.2	94.3	-6.3	-6.3	98.1	-3.2	-3.2	96.9	-4.4	-4.4
2010	92.7	-3.5	-3.5	87.2	-7.6	-7.6	92.1	-6.1	-6.1	91.2	-5.9	-5.9
2011 *	86.9	-6.3	-6.3	81.7	-6.3	-6.3	87.7	-4.9	-4.9	86.6	-5.0	-5.0
2006 I	91.3	...	...	83.6	...	...	89.2	...	...	90.0	...	...
2006 II	95.3	4.4	...	90.2	7.8	...	92.3	3.4	...	94.2	4.7	...
2006 III	96.7	1.4	...	95.4	5.8	...	97.7	5.9	...	96.3	2.2	...
2006 IV	99.4	2.8	...	99.8	4.7	...	100.7	3.1	...	100.4	4.3	...
2007 I	99.2	-0.2	8.5	99.6	-0.2	19.1	97.9	-2.8	9.7	99.0	-1.4	10.0
2007 II	99.0	-0.1	3.9	98.6	-1.0	9.4	100.6	2.8	9.0	99.1	0.1	5.2
2007 III	101.1	2.1	4.5	100.6	2.0	5.5	100.9	0.3	3.3	100.7	1.6	4.6
2007 IV	100.7	-0.4	1.3	101.2	0.6	1.4	100.7	-0.2	0.0	101.3	0.5	0.8
2008 I	101.6	0.9	2.5	100.7	-0.5	1.1	102.4	1.8	4.7	100.5	-0.7	1.6
2008 II	101.8	0.2	2.8	101.2	0.5	2.7	100.2	-2.1	-0.4	99.9	-0.7	0.8
2008 III	101.2	-0.6	0.1	100.1	-1.2	-0.5	102.8	2.5	1.9	102.9	3.0	2.2
2008 IV	101.0	-0.3	0.2	100.5	0.4	-0.7	100.1	-2.6	-0.6	102.4	-0.5	1.1
2009 I	97.9	-3.0	-3.6	96.4	-4.0	-4.3	99.2	-0.8	-3.1	99.3	-3.0	-1.2
2009 II	96.5	-1.4	-5.2	92.9	-3.6	-8.2	97.9	-1.3	-2.3	100.3	1.0	0.5
2009 III	94.4	-2.2	-6.8	94.3	1.4	-5.8	97.1	-0.8	-5.5	94.6	-5.7	-8.1
2009 IV	95.6	1.3	-5.3	93.7	-0.6	-6.8	98.2	1.1	-1.8	93.4	-1.2	-8.8
2010 I	95.1	-0.5	-2.8	90.6	-3.3	-6.0	95.1	-3.2	-4.2	95.6	2.3	-3.8
2010 II	94.5	-0.7	-2.1	87.6	-3.4	-5.8	93.3	-1.9	-4.7	91.8	-3.9	-8.5
2010 III	90.9	-3.8	-3.7	85.2	-2.7	-9.6	89.8	-3.8	-7.6	90.3	-1.7	-4.6
2010 IV	90.4	-0.5	-5.4	85.3	0.2	-8.9	90.4	0.8	-7.9	87.0	-3.6	-6.8
2011 I	89.7	-0.8	-5.7	85.3	-0.1	-5.9	89.8	-0.8	-5.6	90.7	4.3	-5.1
2011 II	88.0	-1.9	-6.9	85.5	0.2	-2.4	88.9	-1.0	-4.7	87.1	-4.0	-5.2
2011 III*	86.9	-1.2	-4.4	79.2	-7.3	-7.0	85.8	-3.5	-4.4	84.3	-3.2	-6.7
2011 IV*	82.9	-4.6	-8.3	77.0	-2.8	-9.8	86.2	0.5	-4.6	84.4	0.1	-3.0
2012 I *	81.4	-1.8	-9.2	74.6	-3.1	-12.5	82.8	-3.9	-7.7	84.8	0.5	-6.6
2012 II*	79.8	-1.9	-9.2	74.2	-0.5	-13.1	80.8	-2.5	-9.1	78.6	-7.3	-9.7

Πηγή: Τράπεζα της Ελλάδος, στοιχεία που συλλέγονται από τα πιστωτικά ιδρύματα. / Source: Bank of Greece, data collected from the MFIs

\*Προσωρινά στοιχεία. / Provisional data.

