

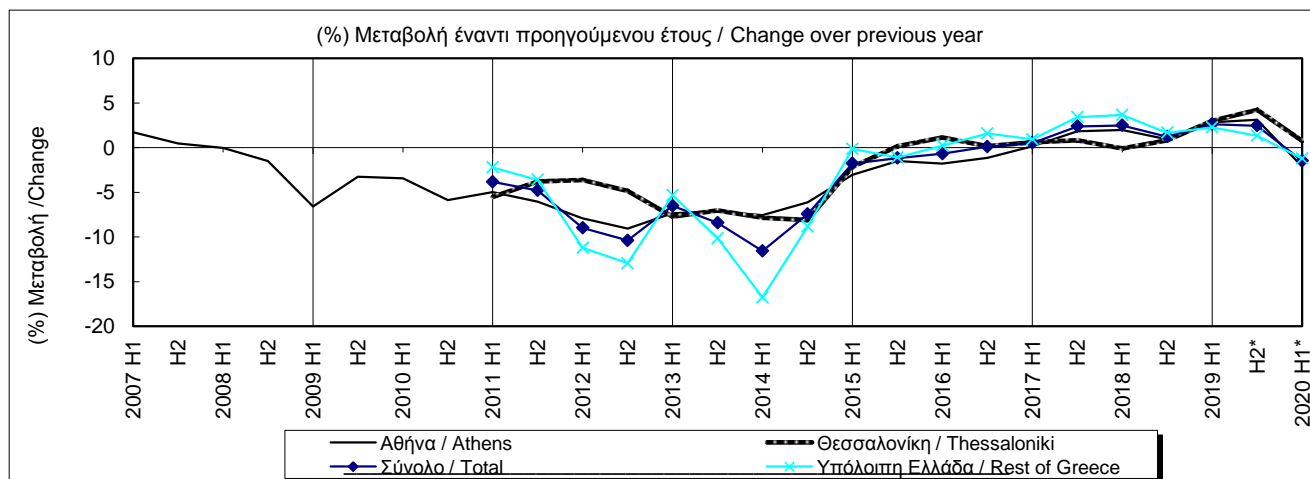
Πίνακας 2. ΔΕΙΚΤΗΣ ΜΙΣΘΩΜΑΤΩΝ ΓΡΑΦΕΙΩΝ

Table 2. OFFICE RENT INDEX

Περίοδος Period	Σύνολο Total			Αθήνα Athens			Θεσσαλονίκη Thessaloniki			Υπόλοιπη Ελλάδα Rest of Greece		
	Δείκτης Index 2010=100	(%) Μεταβολή / Change		Δείκτης Index 2010=100	(%) Μεταβολή / Change		Δείκτης Index 2010=100	(%) Μεταβολή / Change		Δείκτης Index 2010=100	(%) Μεταβολή / Change	
		Προηγούμεν. περίοδου Previous period	Προηγούμεν. έτους Previous year		Προηγούμεν. περίοδου Previous period	Προηγούμεν. έτους Previous year		Προηγούμεν. περίοδου Previous period	Προηγούμεν. έτους Previous year		Προηγούμεν. περίοδου Previous period	Προηγούμεν. έτους Previous year
2006	110.0
2007	111.2	1.1	1.1
2008	110.3	-0.8	-0.8
2009	104.9	-4.9	-4.9
2010	100.0	100.0	-4.7	-4.7	100.0	100.0
2011	95.7	-4.3	-4.3	94.5	-5.5	-5.5	95.3	-4.7	-4.7	97.1	-2.9	-2.9
2012	86.4	-9.7	-9.7	86.5	-8.5	-8.5	91.3	-4.2	-4.2	85.4	-12.1	-12.1
2013	80.0	-7.5	-7.5	80.2	-7.3	-7.3	84.5	-7.4	-7.4	78.8	-7.7	-7.7
2014	72.3	-9.6	-9.6	74.7	-6.9	-6.9	77.8	-8.0	-8.0	68.6	-13.0	-13.0
2015	71.3	-1.5	-1.5	73.0	-2.3	-2.3	77.0	-1.0	-1.0	68.2	-0.6	-0.6
2016	71.1	-0.3	-0.3	71.9	-1.5	-1.5	77.5	0.6	0.6	68.8	0.9	0.9
2017	72.1	1.5	1.5	72.7	1.0	1.0	78.0	0.7	0.7	70.3	2.2	2.2
2018	73.4	1.9	1.9	73.7	1.4	1.4	78.3	0.4	0.4	72.1	2.7	2.7
2019*	75.3	2.5	2.5	75.9	3.0	3.0	81.1	3.6	3.6	73.4	1.8	1.8
2006 H1	110.0
2006 H2	109.9	-0.1
2007 H1	111.9	1.8	1.7
2007 H2	110.4	-1.3	0.5
2008 H1	111.9	1.3	0.0
2008 H2	108.8	-2.8	-1.5
2009 H1	104.5	-3.9	-6.6
2009 H2	105.2	0.7	-3.2
2010 H1	100.8	100.9	-4.1	-3.4	101.7	100.5
2010 H2	99.2	-1.6	...	99.1	-1.8	-5.9	98.3	-3.3	...	99.5	-1.0	...
2011 H1	96.9	-2.3	-3.8	95.9	-3.2	-5.0	96.0	-2.4	-5.5	98.3	-1.3	-2.2
2011 H2	94.4	-2.6	-4.8	93.1	-3.0	-6.1	94.6	-1.5	-3.8	95.9	-2.4	-3.6
2012 H1	88.2	-6.6	-9.0	88.3	-5.1	-7.9	92.6	-2.2	-3.6	87.2	-9.1	-11.2
2012 H2	84.6	-4.1	-10.4	84.6	-4.2	-9.1	90.0	-2.7	-4.9	83.5	-4.3	-12.9
2013 H1	82.5	-2.5	-6.5	81.8	-3.3	-7.3	85.4	-5.1	-7.7	82.6	-1.1	-5.3
2013 H2	77.5	-6.1	-8.4	78.6	-4.0	-7.2	83.7	-2.0	-7.1	75.0	-9.2	-10.2
2014 H1	72.9	-5.9	-11.6	75.6	-3.7	-7.6	78.7	-6.0	-7.9	68.7	-8.4	-16.8
2014 H2	71.7	-1.7	-7.4	73.7	-2.5	-6.1	76.9	-2.3	-8.1	68.4	-0.5	-8.8
2015 H1	71.6	-0.1	-1.8	73.3	-0.5	-3.0	77.0	0.2	-2.1	68.7	0.4	-0.1
2015 H2	70.9	-1.1	-1.2	72.7	-0.9	-1.5	77.0	0.0	0.1	67.7	-1.4	-1.1
2016 H1	71.2	0.4	-0.7	72.0	-0.8	-1.8	77.9	1.2	1.1	68.8	1.7	0.2
2016 H2	71.0	-0.3	0.1	71.8	-0.3	-1.1	77.1	-1.0	0.1	68.7	-0.1	1.6
2017 H1	71.5	0.8	0.5	72.2	0.5	0.2	78.3	1.6	0.6	69.5	1.0	0.9
2017 H2	72.7	1.6	2.4	73.1	1.4	1.8	77.7	-0.8	0.8	71.1	2.3	3.4
2018 H1	73.3	0.9	2.5	73.6	0.6	2.0	78.2	0.7	-0.1	72.0	1.3	3.7
2018 H2	73.6	0.3	1.2	73.8	0.3	0.9	78.3	0.1	0.8	72.3	0.4	1.7
2019 H1	75.2	2.3	2.6	75.7	2.5	2.9	80.6	2.9	3.0	73.7	1.9	2.3
2019 H2*	75.4	0.2	2.5	76.1	0.6	3.1	81.6	1.3	4.2	73.2	-0.6	1.3
2020 H1*	74.1	-1.6	-1.5	74.1	-2.7	-2.1	81.2	-0.6	0.7	72.8	-0.7	-1.2

Πηγή: Τράπεζα της Ελλάδος / Source: Bank of Greece.

*Προσωρινά στοιχεία / Provisional data.



Τράπεζα της Ελλάδος

Διεύθυνση Οικονομικής Ανάλυσης και Μελετών

Τμήμα Ανάλυσης Αγοράς Ακινήτων

Τηλ. 210 320-2377, 3837, 2372, 2373

E-mail: sec.realestate@bankofgreece.gr